

Tentamen i kursen

Farmakoterapi vid sjukdomar i hjärta, kärl, blod och njurar

Fredagen den 25/11 2011, 13.30-18.30

Skriv namn på alla papper som lämnas in.

Skriv svaren på de olika föreläsarnas frågor på olika papper.

Inga hjälpmedel är tillåtna.

Lycka till!

Anna Asplund Persson, 0730 381960

Marie-Louises frågor.

1. Ange den viktigaste orsaken till ischemisk hjärtsjukdom (ibland benämnd 'angina pectoris'), samt de vanligaste symtomen. (2 p)
2. Ange de 3 främsta läkemedelskategorierna för behandling av angina och deras respektive verkningsmekanismer. (3 p)
3. Vad vill man uppnå terapeutiskt med behandlingen? (1 p)
4. Hur definieras hjärtsvikt? (2 p)
5. Vilket är förstahandspreparatet i behandling av hjärtsvikt och vad är verkningsmekanismen för denna klass av preparat? (2 p)
6. Läkemedelskategorin benämnd ACE-hämmare är en viktig kategori vid behandling av vissa kardiovaskulära sjukdomstillstånd. En ganska vanlig biverkning är rehosta. Hur kan man kringgå detta (alternativ-preparat)? (1 p)
7. Ett vanligt sjukdomstillstånd är hypertoni. Var anses det normala dygnsvärdet för blodtrycket ligga (systoliskt/diastoliskt mmHg)? (1 p)
8. Störningar/risk för störningar i hjärtrytmen (arytmier) är vanligt vid kardiovaskulär sjukdom. Enligt Vaughan-Williams indelas antiarytmika (läkemedel som kan häva rytmrubbningar) i 4 klasser, nämn åtminstone 2 av dessa. (2 p)
9. Nämn 2 läkemedelskategorier som kan ge upphov till anafylaktisk allergireaktion. (2 p)
10. Nämn 2 symtom som vanligen förekommer i initialstadiet för en anafylaktisk allergireaktion (2 p)

Annas frågor. Tag nytt papper.

11. Ange tre faktorer som ökar risken för att drabbas av en djup ventrombos. (1,5p)
12. Redogör för verkningsmekanismerna för warfarin respektive för standardheparin. (4p)
13. Heparin används tillsammans med warfarin i början av en behandlingsperiod. Varför? (2p)
14. Förklara varför det är så svårt att behandla med warfarin. (1p)
15. Ange två indikationer för läkemedlet Trombyl samt redogör för dess verkningsmekanism. (3p)
16. Det kommer in en kvinna som har rikliga menstruationer. Ni har receptfria läkemedel som kan hjälpa henne. Vilken läkemedelssubstans är lämpligt för denna kvinna? Förklara också för henne hur detta läkemedel fungerar. (2p)
17. Vid brist på Vit B12 och folsyra kan en viss typ av anemi utvecklas. Vad kallas den? (0,5p)
18. Vilken substans krävs för att vit B12 ska absorberas och vilken/vilka funktioner har Vit B12 i detta sammanhang? (3p)
19. ITP (immunologisk trombocytopeni) vad är det? (1p)

Alfs frågor. Tag nytt papper.

1. Hur skiljer sig loop-diuretika och spironolakton med avseende på
 - a) verkningsställe i nefronet?
 - b) vilken eller vilka molekylära transportprocesser som påverkas?
 - c) storleken på den diuretiska effekten?
 - d) effekt på kaliumutsöndringen? (4 p)
2. Ange tre viktiga delar av det nefrotiska syndromet. (3p)
3. a) Ange 2 av de 4 vanligaste orsakerna till kronisk njursvikt. (2 p)
b) Ett visst akut tillstånd är viktigaste orsaken till akut njursvikt (nämnda tillstånd kan i sin tur orsakas av t ex ischemi, rhabdomyolys eller läkemedel). Vilket tillstånd är det? (1 p)
c) Flera symptom ses vid terminal njursvikt som exempelvis natrium och vattenretention, hyperkalemi och osteomalaci. Förklara bakgrunden till detta (3 p).

4. Vilka två huvudtyper av inkontinens ser man hos kvinnor och hur behandlas de? (5 p)

Rolands fråga (skriv svar här nedan och lämna in detta papper, skriv namn!)

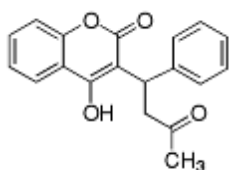
Kombinera läkemedelsnamn(1-6) med strukturformel (a -f), typ ämne (A-D) och indikation (i-vi)

A) statin B) kalciumantagonist (1,4-dihydropyridinderivat)
 C) kumarinderivat D) sulfonamiddiuretika E) ACE-hämmare
 F) alkylnitrat

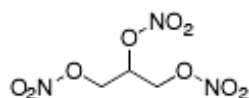
i) lipidsänkande medel ii) antikoagulant
 iii) angina pectoris iv) hypertoni, angina pectoris
 v) essentiell hypertoni vi) vätskedrivande medel

Läkemedlets namn	Strukturformel (a-f)	Typ av ämne (A-F)	Indikation (i-vi)
1. atorvastatin			
2. glyceryltrinitrat			
3. warfarin			
4. amlodipin			
5. enalapril			
6. klorotiazid			

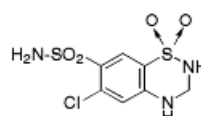
Strukturformler



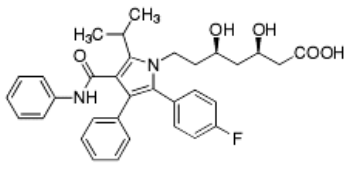
a)



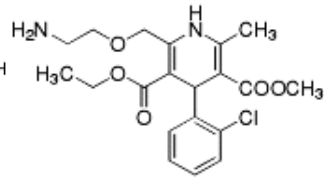
b)



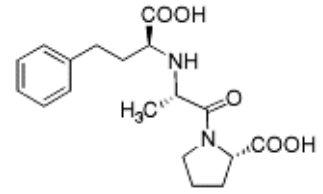
c)



d)



e)



f)